



特別養護老人ホーム

誠心園

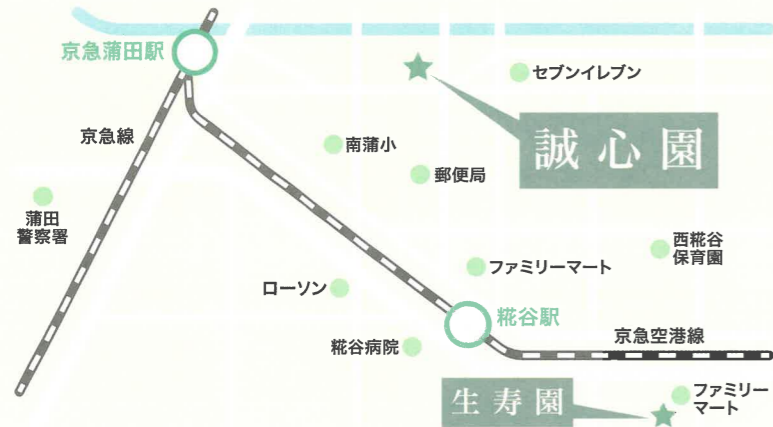
SEISHINEN

〒144-0034
 東京都大田区西糀谷1丁目1-12
 TEL 03-6423-8026
 FAX 03-6423-8034



特別養護老人ホーム誠心園は京急蒲田駅から徒歩8分の閑静な住宅街の中にあります。敷地内に噴水を配し、入居されている方が気軽に散歩できる空間と、日中は地域の方にも利用していただける地域交流スペースを整備、入所されている方と地域の方が交流できる憩いのスペースをご用意しております。入居されている方に施設での生活に満足いただけるよう、季節の行事・イベントなどを実施し、安心・安全・快適な暮らしを提供していきます。

また、徒歩16分の距離に特別養護老人ホーム生寿園があり、近距離で2施設を運営し、研修会や情報交換を相互に行うことで、サービスの向上、職員のスキルアップ、運営の効率化を図っています。



- | | |
|--------|--|
| 施設概要 | 所在地 ■ 東京都大田区西糀谷1丁目1-12
敷地面積 ■ 2,897.51㎡
建築面積 ■ 1,296.26㎡ |
| 事業内容 | ケア方式 ■ 特別養護老人ホーム(ユニット型)
ショートステイ(ユニット型)
定員数 ■ 特別養護老人ホーム:75床
ショートステイ:9床 |
| フロア別詳細 | 1階 ■ 地域交流スペース、受付、厨房、機械浴室、洗濯室等
2階 ■ 特別養護老人ホーム(21床)、ショートステイ(9床)
3階 ■ 特別養護老人ホーム(30床)
4階 ■ 特別養護老人ホーム(24床) |

京浜急行京急蒲田駅 下車 徒歩約8分(約500m)、京浜急行空港線糀谷駅 下車 徒歩約11分(約700m)

法人本部

社会福祉法人 久盛会
 秋田県由利本荘市岩城富田字根本9-3

介護老人保健施設 あまさぎ園
 電話 0184(62)5001

社会福祉法人久盛会
<http://www.amasagi.or.jp/>

□介護老人保健施設あまさぎ園 □ケアハウス高城 □グループホーム田園 □特別養護老人ホーム広洋苑 □特別養護老人ホーム生寿園 等

グループ法人

医療法人 久盛会「秋田緑ヶ丘病院」
 〒011-0911 秋田県秋田市飯島字堀川84番地
 電話:018-845-2161 FAX:018-846-6942

医療法人 運忠会「土崎病院」
 〒011-0946 秋田県秋田市土崎港中央4丁目4-26
 電話:018-845-4121 FAX:018-845-4124



特別養護老人ホーム

誠心園

SEISHINEN

友情を囲り、「生きる喜び」と「希望」を育み、「安全・安心・信頼の介護」を実現します。



社会福祉法人 久盛会

豊かな環境に恵まれた
上質な空間で
楽しく豊かな暮らしを

誠心園の名前の由来は「誠心誠意」

私たち誠心園の理念は、「友情を図り、生きる喜びと希望を育み、安全・安心・信頼の介護を実現します」。

この理念を誠心誠意実践し、入居者・利用者・家族・職員・地域の方々から愛される施設を目指してまいります。



誠心園ではユニットケアを行います。

ユニットケアとは、ご自宅に近い環境で、9名もしくは12名の入居者と共同生活をしながら、馴染みのスタッフが生活リズムに応じて過ごせるようサポートする介護方法です。



エントランス 西棟・東棟/1F

全ての人を出迎える明るく広いエントランスで、ご家族やご友人との会話も楽しむことができます。



居室 各フロア

ゆとりを持った室内はバリアフリー仕様になっており、エアコン、介護用ベッド、洗面台をご用意しております。



相談室 東棟/1F

ご家族やご友人との会話や職員に悩み事のご相談などご利用いただけます。



地域交流スペース 西棟/1F

地域の方々との交流や、レクリエーションなど、大人数でのイベントなどにもご利用いただけます。



浴室 各フロア

各フロアに浴室を完備し、ご利用者の方々に無理なくご利用いただけるよう工夫をしています。



共同生活室 各フロア

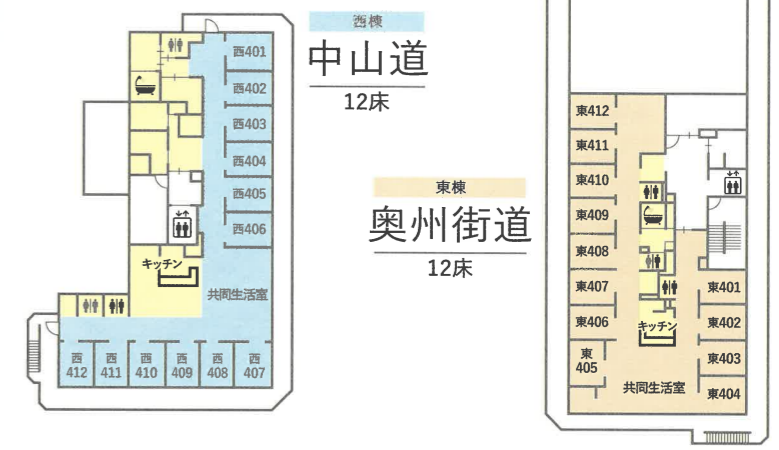
洗面台も完備した共同スペースでは、お茶会を楽しんだり、グループでの会話もお楽しみいただけます。



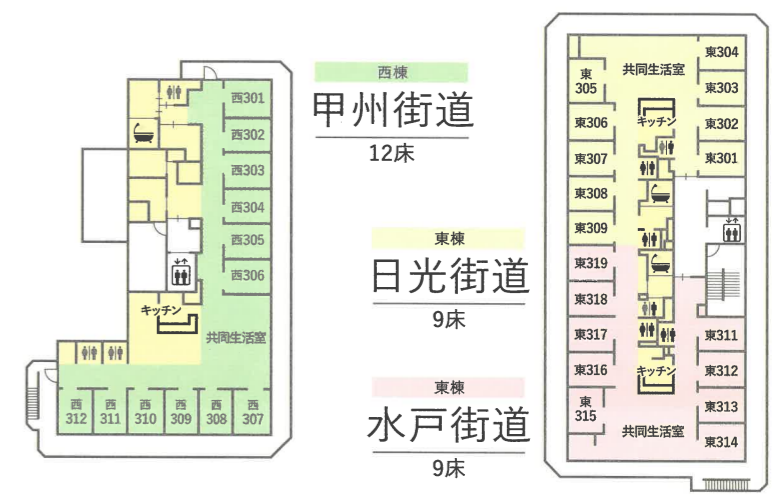
談話スペース 各フロア

広く明るい談話スペースで、ご家族やご友人との会話をお楽しみいただけます。

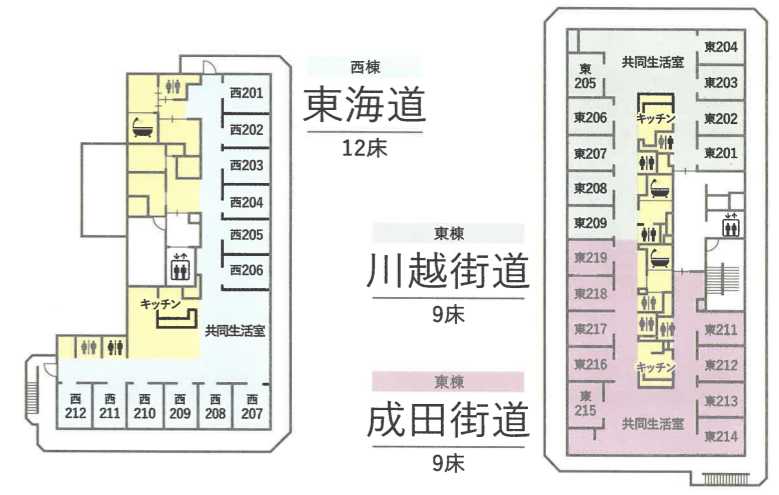
4 F



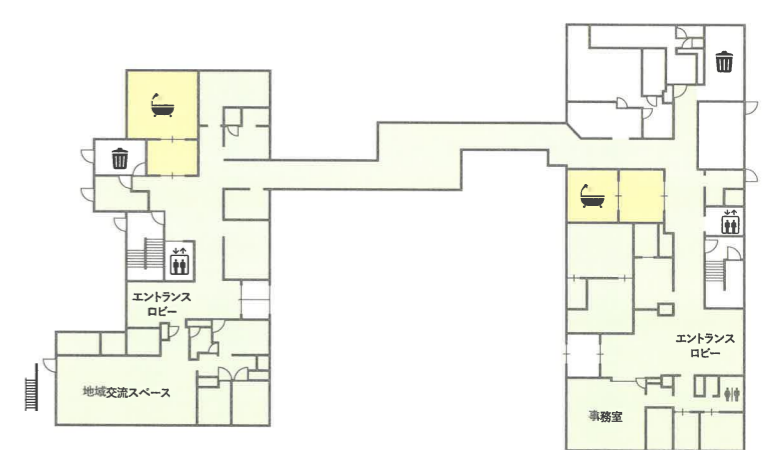
3 F



2 F



1 F



特別養護老人ホーム
誠心園
社会福祉法人 久盛福祉会

特別養護老人ホーム誠心園は
京急蒲田駅から徒歩8分の
閑静な住宅街の中にあります。

入居者様個人のプライバシーが守られる「個室」と、他の入居者様や介護スタッフと交流するための「居間」で構成され一人ひとりの個性や生活リズムに添って暮らしていただけるユニットケアを365日・24時間体制の安全・安心を実現しています。
パブリックスペースとして地域交流スペースや噴水のある広場を設けており、散歩や軽運動、地域のイベントにも活用可能です。

SEISHINEN
SOCIAL WELFARE CORPORATION
KYUSEIFUKUSHIKAI



地域交流スペースの配置例



和室もご用意しております。

特別養護老人ホーム 誠心園
〒144-0034 東京都大田区西糀谷1丁目1-12
TEL:03-6423-8026 FAX:03-6423-8034
Mail:info@k-seishinen.jp

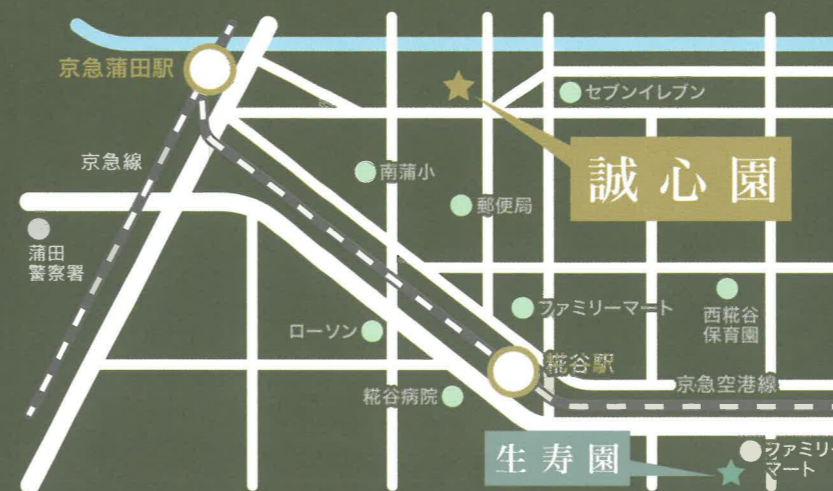
事業内容 特別養護老人ホーム(ユニット型) 75床
ショートステイ(ユニット型) 9床
地域交流スペース

施設概要 所在地 ●東京都大田区西糀谷1丁目1-12
敷地面積 ●2,897.51㎡
建築面積 ●1,296.26㎡

フロア別詳細 1階 ●地域交流スペース、受付、厨房、機械浴室、洗濯室等
2階 ●特別養護老人ホーム(21床)、ショートステイ(9床)
3階 ●特別養護老人ホーム(30床)
4階 ●特別養護老人ホーム(24床)

事業所番号 特別養護老人ホーム ●1371112721
ショートステイ ●1371112754

アクセス 京浜急行京急蒲田駅 下車 徒歩約8分(約500m)、
京浜急行空港線糀谷駅 下車 徒歩約11分(約700m)



法人本部

社会福祉法人 久盛福祉会
秋田県由利本荘市岩城富田字根本9-3
介護老人保健施設 あまさぎ園
電話 0184(62)5001

- 介護老人保健施設あまさぎ園
- ケアハウス高城
- グループホーム田園
- 特別養護老人ホーム広洋苑
- 特別養護老人ホーム生寿園 等

社会福祉法人久盛福祉会 
<http://www.amasagi.or.jp/>

特別養護老人ホーム
誠心園

SEISHINEN
SOCIAL WELFARE CORPORATION
KYUSEIFUKUSHIKAI

誠心誠意
暮らしに寄り添う





笑顔あふれる
毎日を



●敷地内に四季を感じられる植栽があり、季節ごとにイベントを実施しております。

KYUSEIFUKUSHIKAI

誠心誠意

暮らしに寄り添う

SEISHINEN

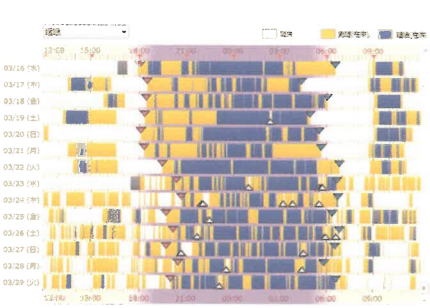
名前の由来は「誠心誠意」
うそ偽りなく、真心をもって事に
あたる事が、介護にとって最も
大切な事だと考えたのが、その名
の由来です。

誠心園の介護方式はユニットケア。
9〜12名の方々が一つのユニットで
共同生活を営み、なじみのスタッフが
個人の生活リズムに合わせて快適に
過ごせるようにサポートしています。
また、個室で思い思いの時間を過
していただくこともでき、ご自宅
で愛着のあった品を持ち込み、
ご自宅と近い環境で生活する事
ができます。

安全を支える 最新テクノロジー

見守り支援システム
体動(寝返り、呼吸、脈拍など)をセン
サーで測定し、睡眠状態・呼吸状態を
24時間リアルタイムで把握出来る
見守り支援システムを全居室に設置
しています。

睡眠状態を把握することにより、
覚醒したタイミングでケアを行う
事ができます。また、呼吸・脈拍の
変化を把握し、一定の変動があった
場合は通知する設定にすることで、
体調変化を推察する事が出来ます。



●睡眠日記
入居者様の眠りの様子をデータで把握し、
生活の改善に役立っています。



●リアルタイムモニター
常に入居者様の様子を把握する
ことができます。

入浴設備
各ユニットに座ったまま入ることが出
来る入浴設備を設置し、寝たまま
しか入浴出来ない方には機械浴槽で
対応しております。



●入居者様の状態に合った入浴
設備で対応しております。

ベッド
ベッドからの転落
リスクが高まるな
ど、お体の状態に
変化が生じた際も
柔軟に対応できる
ように、全居室に
超低床ベッドを設
置しております。



●床からの高さが最小15.5cmで、ベッドから転落
した際の怪我などのリスク軽減を図っております。

カードキーシステム
施設の要所にカードリーダーを設置
し、不審者の侵入を防ぐだけでなく、
入居者様
の無断離
園などを
防ぎます。



●カードキーをかざすと
ロックが解除される仕組み
で施設内のセキュ
リティを高めています。



●オゾン脱臭機を完備し、生活空間の
臭いのストレスにも配慮し、入居者様
が安心して快適に過ごす空間を
提供しております。

仲間と過ごす
暮らしを楽しむ

プライベートと
プライベートに
配慮した個室空間
施設の個室で生活していても自宅
で生活しているように感じてもらう
為に、自宅で使用していた物を配置
し、それぞれ思い思いの時間を過
していただけます。



●居室の一例(思い出の品を持ち込み、自分なりの空間にアレンジ)



●箱庭の様子
石庭を模した一坪庭を応接スペース
から見る事が出来ます。

毎日の食に楽しみを

季節に合わせて、その
時期の旬を考えな
がら、日々の食事を
提供していきます。
食事はすべて施設
内で調理し、提供
しております。



●行事食の一例(毎月1回以上提供しております。)

私たちの理念

わたしたち誠心園は、「友情を回り、
生きる喜びと希望を育み、安全・
安心・信頼の介護を実現します」
を理念として掲げています。
この理念を誠心誠意実践し、
看取るその瞬間までその人ら
しさを尊重し、誠心誠意ケアに
あたってまいります。